

KRAJSKÝ ÚŘAD KRAJE VYSOČINA
Odbor dopravy a silničního hospodářství
Žižkova 1882/57, 586 01 Jihlava, Česká republika
tel.: 564 602 234, e-mail: posta@kr-vysocina.cz



KUJIXP1QSUO8

DMC Havlíčkův Brod s.r.o.
Průmyslová 941
580 01 Havlíčkův Brod

Váš dopis značky/ze dne	Číslo jednací KUJI 106303/2023 Ma/V/118 ODSH 59/2023	Vyřizuje/telefon Ing. Jiří Macura 564 602 292	V Jihlavě dne 24. 11. 2023
-------------------------	--	---	-------------------------------

Závazné stanovisko

Krajský úřad Kraje Vysočina, Odbor dopravy a silničního hospodářství (dále jen „krajský úřad“), příslušný podle § 40 odst. 3 písm. d) a f) zákona č. 13/1997 Sb., o pozemních komunikacích, ve znění pozdějších předpisů (dále jen „zákon o pozemních komunikacích“), v souladu s ustanovením § 4 odst. 2 písm. a) zákona č. 183/2006 Sb., o územním plánování a stavebním řádu (dále jen „stavební zákon“) a v návaznosti na § 149 odst. 1 zákona č. 500/2004 Sb., správní řád, ve znění pozdějších předpisů (dále jen „správní řád“), vydává dle § 44 odst. 1 závazné stanovisko pro stavbu:

Název stavby: „Rekonstrukce mostu v km 138,187 TÚ 1201 na trati Znojmo - Okříšky“

Místo stavby: k.ú. a obec Moravské Budějovice, okres Třebíč

Investor stavby: Správa železnic, s.o.

Druh dokumentace: Dokumentace pro společné povolení stavby

Předmětem stavby je rekonstrukce stávajícího železničního mostního objektu v km 138,187 na trati Znojmo – Okříšky. Rekonstruovaný most se nachází v intravilánu obce Moravské Budějovice a přemostňuje silnici III/36069. Hlavní náplní stavby bude rekonstrukce mostu včetně železničního svršku (km 138,125 – km 138,257 v trati směr Znojmo a km 0,170 – km 0,350 v trati směr Jemnice) a spodku. Dále bude náplní stavby rekonstrukce přemostěné pozemní komunikace včetně přilehlého chodníku a rekonstrukce propustky v km 138,125. V rámci rekonstrukce bude řešena část komunikace III/36069 (ulice Pražská) v místě pod železničním mostem včetně přilehlého chodníku. Součástí rekonstrukce chodníku bude zřízení veřejné osvětlení v prostoru mostu a bude osvětlen přechod pro chodce (první přechod za mostem ve směru do centra).

Výstavba bude probíhat za úplné uzavírky železnice i silnice III/36069. Doprava bude během stavby vedena po objízdě trase po místních komunikacích a po silnici I/38 – obchvat města Moravské Budějovice. Předpokládaná doba výstavby je odhadnuta na 217 dní. Předpokládané zahájení výstavby je v roce 2025.

Krajský úřad s návrhem projektové dokumentace pro společné povolení stavby „Rekonstrukce mostu v km 138,187 TÚ 1201 na trati Znojmo - Okříšky“

souhlasí bez připomínek.

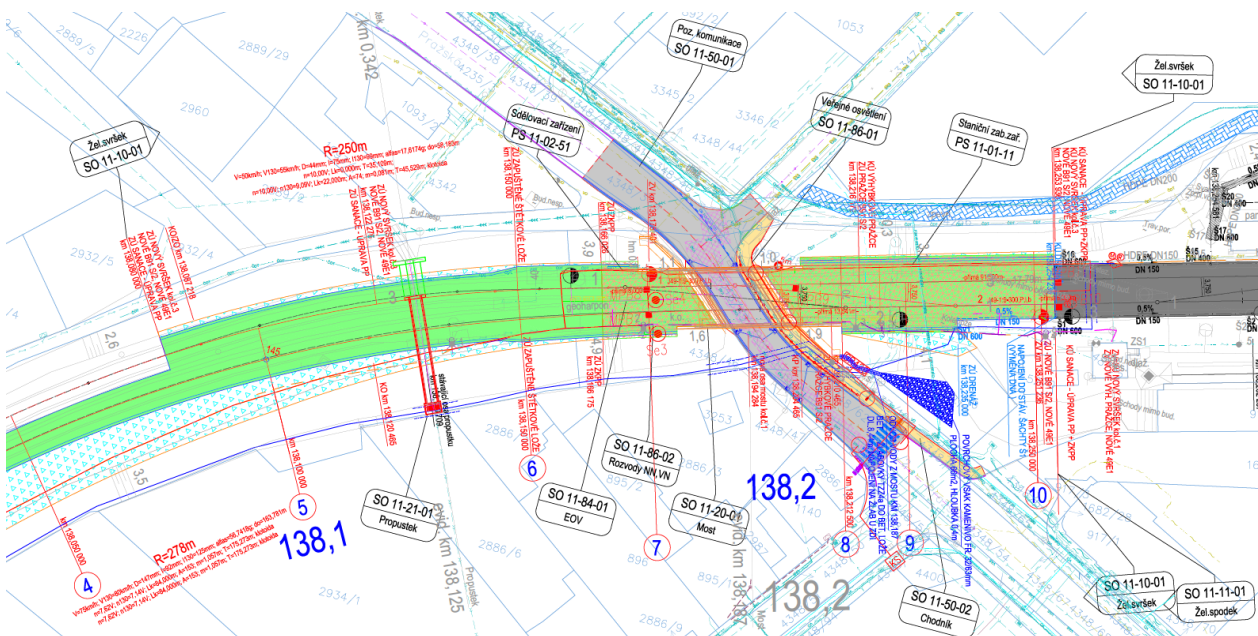
Jestliže dojde k zásadní změně v projektové dokumentaci pro společné povolení, je nutné krajský úřad požádat o vydání nového stanoviska.

Odůvodnění

Krajský úřad obdržel žádost od právnické osoby DMC Havlíčkův Brod s.r.o., IČO: 252 84 525, se sídlem Průmyslová 941, 580 01 Havlíčkův Brod (dále jen „žadatel“) ve věci vydání závazného stanoviska k dokumentaci pro společné povolení stavby „Rekonstrukce mostu v km 138,187 TÚ 1201 na trati Znojmo - Okříšky“.

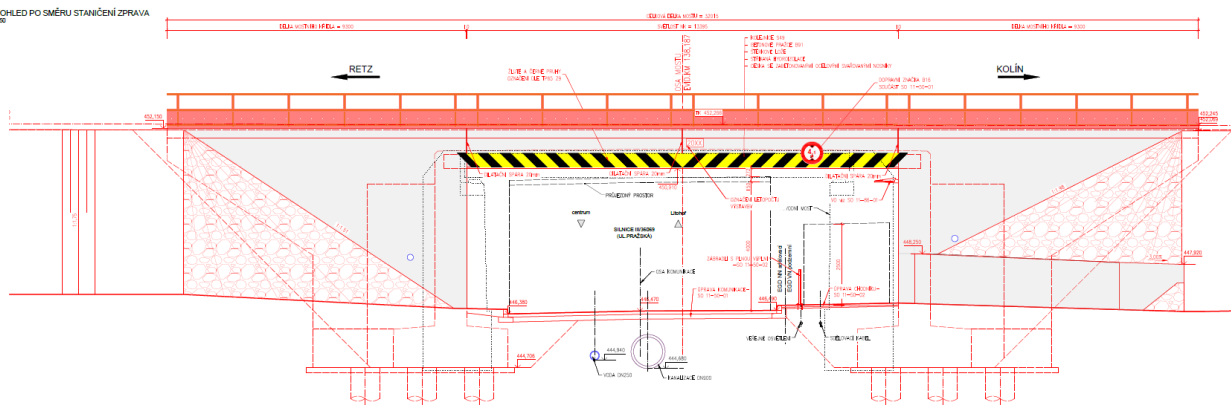
Předmětem stavby je rekonstrukce stávajícího železničního mostního objektu v km 138,187 na trati Znojmo – Okříšky. Rekonstruovaný most se nachází v intravilánu obce Moravské Budějovice a přemostňuje silnici III/36069. Hlavní náplní stavby bude rekonstrukce mostu včetně železničního svršku (km 138,125 – km 138,257 v trati směr Znojmo a km 0,170 – km 0,350 v trati směr Jemnice) a spodku. Dále bude náplní stavby rekonstrukce přemostěné pozemní komunikace včetně přilehlého chodníku a rekonstrukce propustku v km 138,125. V rámci rekonstrukce bude řešena část komunikace III/36069 (ulice Pražská) v místě pod železničním mostem včetně přilehlého chodníku. Součástí rekonstrukce chodníku bude zřízeno veřejné osvětlení v prostoru mostu a bude osvětlen přechod pro chodce (první přechod za mostem ve směru do centra).

Výstavba bude probíhat za úplné uzavírky železnice i silnice III/36069. Doprava bude během stavby vedena po objízdné trase po místních komunikacích a po silnici I/38 – obchvat města Moravské Budějovice. Předpokládaná doba výstavby je odhadnuta na 217 dní. Předpokládané zahájení výstavby je v roce 2025. Krajský úřad pro úplnost připojuje výřez koordinační situace a pohledu na most:



Rekonstrukce mostu v km 136,187 TÚ 1201 na trati Znojmo - Okříšky
 Most v km 136,187
 2.325 Nový stav - Pohled po směru staničení zprava
 M1:50

POHLED PO SMĚRU STANIČENÍ ZPRAVA
 1:50



Poučení

Proti obsahu závazného stanoviska nelze podat samostatné odvolání. Odvolání lze podat prostřednictvím správního orgánu, který vydal rozhodnutí ve věci, která je předmětem řízení ve lhůtě stanovené v příslušném rozhodnutí.

V Jihlavě 24. 11. 2023

Ing. Jiří Macura

úředník odboru dopravy a silničního hospodářství

elektronicky podepsáno